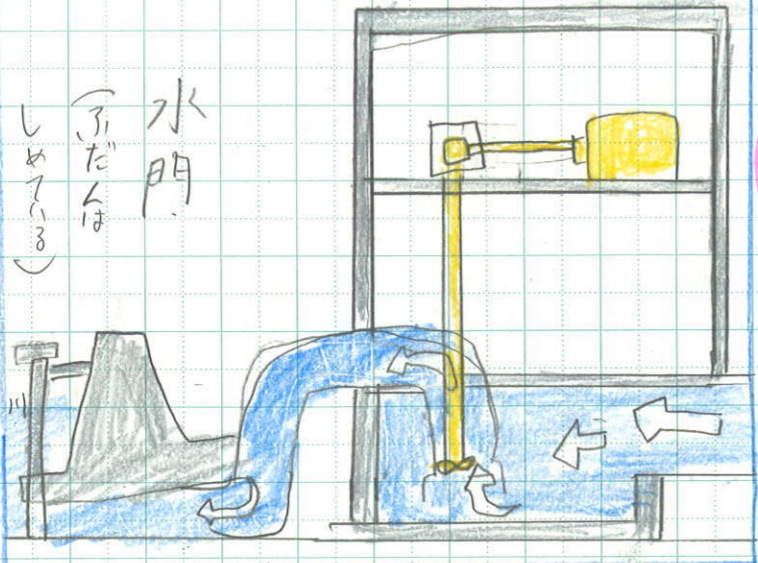
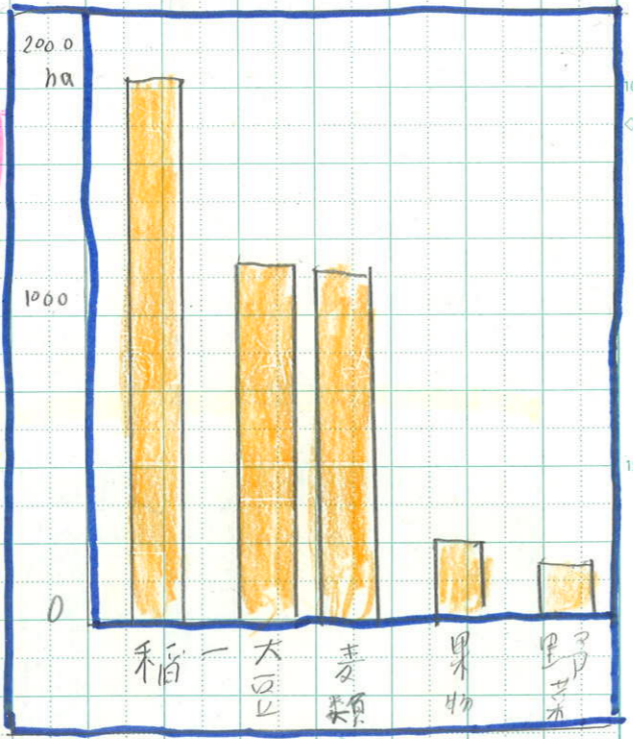


水門
（了たんは
しめてある）



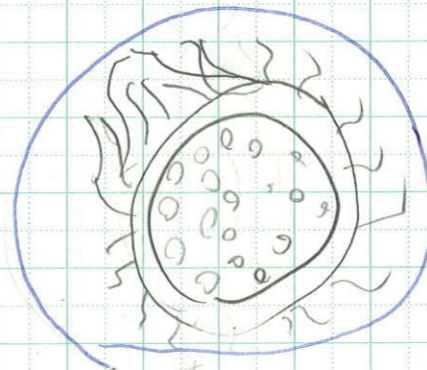
治水
水害を防
ぐきがい

海津市の主な
農産物の作付
面積

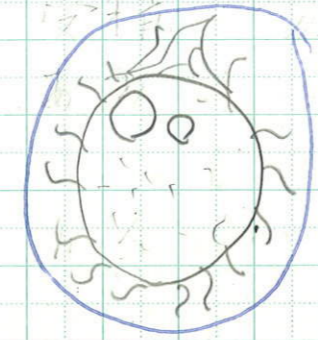


稲の作付が、
一番多くて、
野菜の作付が
一番少ない。

メダカの子どもの変化



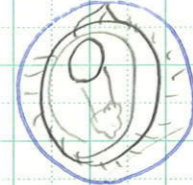
受精直後
あわのようなも
のが全体にちらば
っている。



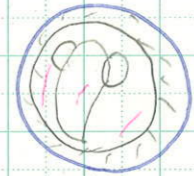
受精5時間後
下のほうから変化
が始まってくる。



2日目
体のむし
になるもの
がみえて
くる。



3日目
豆粒が小さく
つぶれては
きり始める。



4日目
心臓が
重たさけつえき
の流れが見える
ようになる。



5日目
心臓やけつえき
の流れがよく
わかる。



8日目
体がとさ
いさくばり
し重たく



10日目
重たく

6/10
Very good